

## Single Flex Stahl

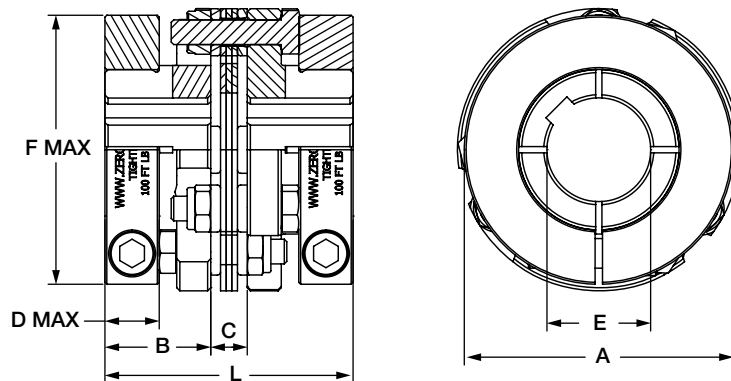
### Leistungsangaben

Modell	Nennrehmoment	Spitzendrehmoment	Torsionssteifigkeit	Maximaldrehzahl		Versatz			Nabe A		Nabe B		Klemmnabe		QD-Naben
				Nabenform A + B	Klemmnabe	Winkel	Parallel	Axial	Gewicht bei maximaler Bohrung	Trägheitsmoment bei maximaler Bohrung	Gewicht bei maximaler Bohrung	Trägheitsmoment bei maximaler Bohrung	Gewicht bei maximaler Bohrung	Trägheitsmoment bei maximaler Bohrung	Stückgewicht (mit Buchse)
				min <sup>-1</sup>	min <sup>-1</sup>	Grad °	mm	mm	kg	kg-cm <sup>2</sup>	kg	kg-cm <sup>2</sup>	kg	kg-cm <sup>2</sup>	kg
6A18 6A18C	20	40	11650	14000	12000	3	0,1	0,8	0,2	0,47	-	-	0,37	1,02	-
6A22 6A22C	30	60	17352	12000	11000	3	0,15	0,9	0,4	1,45	0,44	1,92	0,71	3,16	-
6A26 6A26C	53	106	20100	10500	9500	3	0,2	1,1	0,62	2,72	0,62	3,54	0,83	4,58	-
6A30 6A30C	90	180	42976	9000	8000	3	0,3	1,3	0,9	5,5	1,1	8,3	1,59	11,9	-
6A37 6A37C 6A37QD	181	362	67167	7400	6700	3	0,3	1,8	1,6	16,3	1,9	23	2,72	34,2	1,7
6A45 6A45C 6A45QD	282	564	123909	6100	5600	3	0,4	2,3	2,9	42,7	3,3	58,5	4,8	62	3,1
6A52 6A52C 6A52QD	402	804	168656	5200	4800	3	0,5	2,8	4,8	94,8	5,2	126	6,64	155	5,3
6A60 6A60C 6A60QD	718	1436	268595	4600	4400	3	0,5	3,3	7	179	8,4	265	10,5	340	7,2
6A67 6A67C 6A67QD	1164	2328	401084	4300	4100	3	0,6	3,8	10	325	12	477	15,9	600	9,3
6A77 6A77QD	1763	3526	609303	3900	-	3	0,6	4,6	14,2	612	17,5	931	-	-	13,4
6A90	2825	5650	1040162	3600	-	3	0,8	4,6	22,7	1349	28,5	2113	-	-	-
6A105	3944	7888	1581120	3300	-	3	0,9	5,3	37	3061	44,7	4600	-	-	-
6A120	5333	10666	2124275	3000	-	3	1	6,4	56,4	6011	64,1	9070	-	-	-

- Für höhere Drehzahlen als angegeben und ggf. Auswuchtanforderungen wenden Sie sich bitte an Zero-Max.
- Für Kupplungen mit höherem Drehmoment und höherer Torsionssteifigkeit wenden Sie sich bitte an Zero-Max.

## Abmessungen

### Klemmnabe

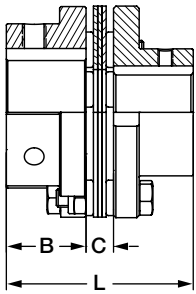


Modell	A	B	C	D	Max. Bohrung E		F	H	L
					mit Keilnut	ohne Keilnut			
					mm	mm			
6A18C	47	20,6	7,1	12	16	21	45	20,1	47,8
6A22C	57,2	25,4	7,9	14	20	25	56	24,9	58,7
6A26C	66	26,9	7,9	14	24	30	60	25,4	61,7
6A30C	76,2	31,8	11,7	18	30	35	74	31	75,2
6A37C	95,3	36,6	13,2	19	40	48	94	38	86,4
6A45C	114,3	42,9	14,7	22	45	55	109	46	100,6
6A52C	133,4	49,3	16,5	25	60	65	125	54	114,8
6A60C	152,4	62	19,6	34	70	75	145	61	143,3
6A67C	171,5	69,9	21,8	34	80	90	165	69	161,5

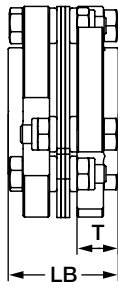
Leistungshinweis: Die Drehmomentkapazität von Klemmnaben ohne Passfederverbindung hängt von vielen Faktoren ab, darunter der Bohrungsdurchmesser der Welle/Nabe, die Spannweite und anderen Parametern. Bei Kupplungen in Klemmnabenausführung, mit kleineren Bohrungsdurchmessern (<50 % der angegebenen Maximalbohrung) kann es vorkommen, dass das angegebene Nenn Drehmoment der Kupplung nicht uneingeschränkt übertragen werden kann.

Wenden Sie sich für weitere Einzelheiten an Zero-Max.

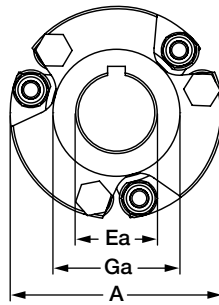
## Stellschraubennabe & QD-Nabe



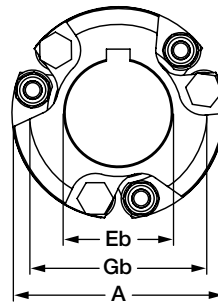
Stellschraubennabe



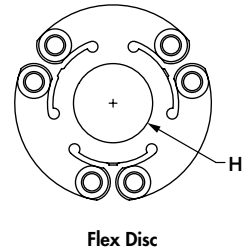
QD-Nabe



Nabe A



Nabe B



Flex Disc

Modell	A	B	C	Max. Bohrung Ea Nabe A	Max. Bohrung Eb Nabe B	Ga Nabe A	Gb Nabe B	H	L	X*	Betrifft nur QD-Ausführung		
											LB	T	QD**
6A18	47	15,9	7	16	-	28,6	-	20,1	38,8	0	-	-	-
6A22	57,2	23,8	7,8	16	26	31	47,6	24,9	55,4	13	-	-	-
6A26	66	27	7,8	19	32	38,2	54,8	25,4	61,7	9,9	-	-	-
6A30	76,2	31,8	11,7	25	35	43	64	31	75	9,9	-	-	-
6A37	95,3	36,5	13,3	32	46	56	79	38	86	17,3	45,2	16	JA**
6A45	114	42,9	14,8	42	60	68	95	46	101	23,1	59,5	22,4	SH**
6A52	133	49,2	16,4	45	66	84	111	54	115	18,5	87	35,1	SD**
6A60	152	61,9	19,5	60	76	93	127	61	143	17,5	90	35,1	SD**
6A67	172	69,9	21,8	65	85	109	143	69	162	10,4	92	35,1	SK**
6A77	197	79,4	25,7	75	100	117	164	79	185	22,6	102	38,1	SF**
6A90	229	95,3	28,8	75	120	137	191	92	219	35,3	-	-	-
6A105	267	108	36,8	95	130	155	222	107	253	48,8	-	-	-
6A120	305	121	39	110	152	186	254	123	280	37,6	-	-	-

\* „X“ ist der Mindestschraubenweg, der erforderlich ist, um das Lamellenpaket von den Naben zu lösen.

\*\* QD-Buchsen sind nicht im Lieferumfang der Kupplung enthalten. (Bereitstellung kundenseitig)

## So bestellen Sie

6	Typ	Größe	Nabenform	(	Bohrung 1	Keilnut (optional)*	X	Bohrung 2	Keilnut (optional)*	)
	A = Single-Flex	18 60 22 67 26 77 30 90 37 105 45 120 52	ohne Angabe = Stellschraubennaben aus Stahl C = Klemmringnaben aus Stahl QD = Naben in QD-Ausführung		Angabe in mm oder Zoll	KEY = mit Keilnut NKW = ohne Keilnut		Angabe in mm oder Zoll	KEY = mit Keilnut NKW = ohne Keilnut	

\* Keilnuten in Standardgrößen (siehe Tabellen unten)

Die Bohrungsgrößen basieren auf den Wellennendurchmessern gemäß AGMA-Standard 511.02. Alle Spielpassungen (Standard) entsprechen ANSI B4.2 (imperial) und ISO 286-1 (metrisch).

Anmerkung: Andere Nabenausführungen auf Anfrage.

## Standard Keilnuten (Metrisch)

Bohrungsgröße (mm)		Keilnut	Bohrungsgröße (mm)		Keilnut
von	bis		von	bis	
10	12	4 x 1,8	58	65	18 x 4,4
12	17	5 x 2,3	65	75	20 x 4,9
17	22	6 x 2,8	75	85	22 x 5,4
22	30	8 x 3,3	85	95	25 x 5,4
30	38	10 x 3,3	95	110	28 x 6,4
38	44	12 x 3,3	110	130	32 x 7,4
44	50	14 x 3,8	130	150	36 x 8,4
50	58	16 x 4,3	150	170	40 x 9,4

## Standard Keilnuten (Imperial)

Bohrungsgröße (Inch)		Keilnut	Bohrungsgröße (Inch)		Keilnut
von	bis		von	bis	
0,437	0,562	0,125 x 0,062	2,250	2,750	0,625 x 0,312
0,562	0,875	0,187 x 0,094	2,750	3,250	0,750 x 0,375
0,875	1,250	0,250 x 0,125	3,250	3,750	0,875 x 0,437
1,250	1,375	0,312 x 0,156	3,750	4,500	1,000 x 0,500
1,375	1,750	0,375 x 0,187	4,500	5,500	1,250 x 0,625
1,750	2,250	0,500 x 0,250	5,500	6,500	1,500 x 0,750

Beispiel: 6A30C (20mm NKW x 30mm KEY)