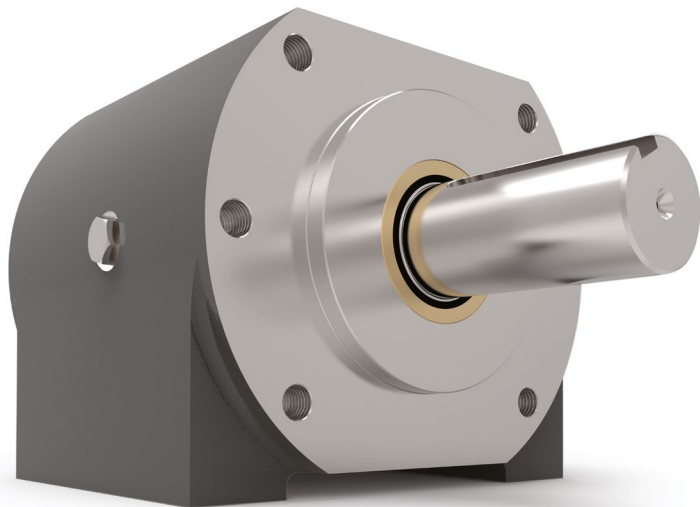


Serie 1136



Eigenschaften

- SAE D (2-Schraubenmontage oder 4-Schraubenmontage)
- Hochbelastbare Kegelrollenlager
- Kann entweder auf der Stirnseite oder auf der Unterseite montiert werden.
- Bietet eine robuste Montagebasis für den Motor oder die Pumpe.
- Widersteht schweren radialen und axialen Belastungen – schützt den Hydraulikmotor oder die Pumpe.
- Reduziert Ausfallzeiten und Wartungskosten
- Schützt die Wellendichtung der Pumpe oder des Motors vor schädlichen Schadstoffen.
- Weitere Ausführungen mit Adapteranbindung für DIN-, ISO-, IEC- oder NEMA-Motoren.

1136 Serie Daten

Antrieb Standard	SAE D (2 Schraubenmontage) oder SAE D (4 Schraubenmontage)
Antrieb Pilotbohrung	152,4 mm
Antrieb Pilottiefe	12,7 mm
Antrieb Pilotdichtungssystem	Faserdichtung
Antrieb Bohrungsdurchmesser und -tiefe	13 Zähne 8/16 Verzahnung (Bohrtiefe 99 mm) 44,45 mm – 11,11 mm x 5,56 mm (Bohrtiefe 96 mm)
Antrieb Wellendichtungstyp	Doppellippendichtung mit Schlauchfeder
Abtrieb Wellendurchmesser	57,15 mm
Abtrieb Wellenkeilnut	12,7 mm x 6,35 mm Keilnut
Abtrieb Wellenkeilnutlänge	101,6 mm
Abtrieb Wellenlänge	127,0 mm
Abtrieb Wellendichtungstyp	Doppellippendichtung mit Schlauchfeder
Abtrieb Pilotbohrung	152,4 mm
Abtrieb Pilotheöhe	12,7 mm
Wellenwerkstoff	Spannungsfreier Stahl (1.0762) oder vergleichbar
Lagertyp	Kegelrollenlager
Standardschmierung	Fett
Optionale Schmierung	Bitte kontaktieren Sie uns.
Schmiernippel	(2) Standard Dichtungsfitting
Fettfüllmenge	Minimum ca. 590 ml (je 295 ml pro Schmiernippel) Maximum ca. 885 ml (je 440 ml pro Schmiernippel)
Fettklasse (empfohlen für typische Anwendungen)	NLGI #2
Empfohlener Fettgrundstoff	Lithium
Standardmontageausrichtung	Welle Horizontal – für andere Einbaulagen kontaktieren Sie uns bitte.
Maximalgeschwindigkeit ohne Modifikation	2500 min ⁻¹
Gehäusewerkstoff	Gusseisen
Gehäusefüße – Gewindebohrungen	(4) 3/4"-10 UNC x 38,1 mm
Gehäuse Schmiernippel	1/4-18 NPT
Stückgewicht	88,45 kg

