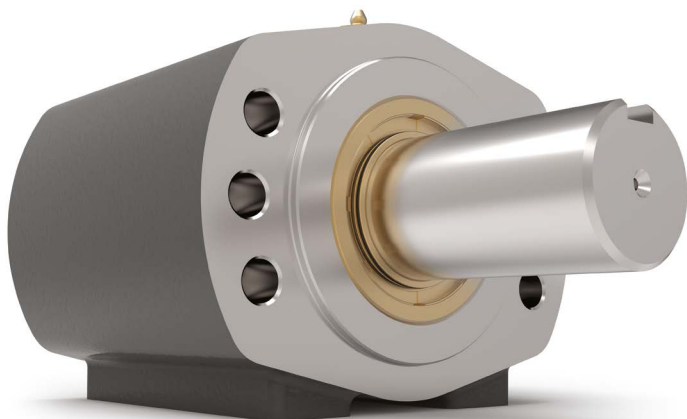


## Serie 350 – Hochbelastbare Serie



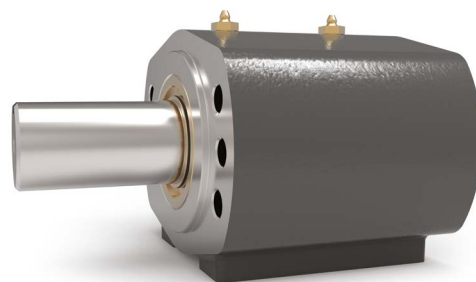
### Eigenschaften

- SAE A (2-Schraubenmontage) oder Magnetbefestigung (4 Schrauben)
- Hochbelastbare Pendelrollenlager
- Kann entweder auf der Stirnseite oder auf der Unterseite montiert werden.
- Bietet eine robuste Montagebasis für den Motor oder die Pumpe.
- Widersteht schweren radialen und axialen Belastungen – schützt den Hydraulikmotor oder die Pumpe.
- Reduziert Ausfallzeiten und Wartungskosten
- Schützt die Wellendichtung der Pumpe oder des Motors vor schädlichen Schadstoffen.
- Weitere Ausführungen mit Adapteranbindung für DIN-, ISO-, IEC- oder NEMA-Motoren.

### Erweiterungen der Extra-Hochleistungs-Serie:

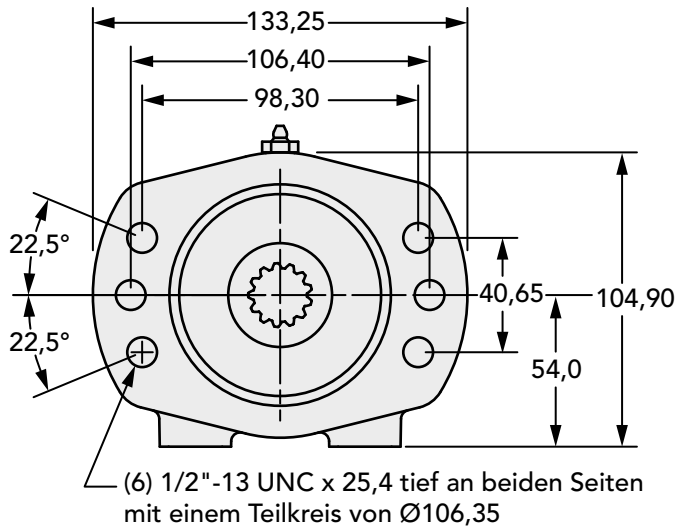
Verlängertes Gehäuse • Pendelrollenlager  
 Wärmebehandelte Welle • Zwei NPT-Schmiernippel  
 O-Ring Antriebsdichtung • Doppelte Primärdichtung am Abtrieb

350 Serie Daten	
Antrieb Standard	SAE A (2-Schraubenmontage) oder Magnetbefestigung (4 Schrauben)
Antrieb Pilotbohrung	82,55 mm
Antrieb Pilottiefe	6,35 mm
Antrieb Pilotdichtungssystem	O-Ring
Antrieb Bohrungsdurchmesser und -tiefe	13 Zähne 16/32 Verzahnung (Bohrtiefe 57 mm) 14 Zähne 12/24 Verzahnung (Bohrtiefe 57 mm)
Abtrieb Wellendurchmesser	38,1 mm
Abtrieb Wellenkeilnut	9,53 mm x 4,76 mm Keilnut
Abtrieb Wellenkeilnutlänge	63,5 mm
Abtrieb Wellenlänge	69,85 mm
Abtrieb Wellendichtungstyp	Doppelte Primärdichtung mit Schlauchfeder
Abtrieb Pilotbohrung	82,55 mm
Abtrieb Pilothöhe	3,18 mm
Wellenwerkstoff	Stahl – wärmebehandelt (1.6523) oder vergleichbar
Lagertyp	Pendelrollenlager
Standardschmierung	Fett
Optionale Schmierung	Bitte kontaktieren Sie uns.
Schmiernippel	(2) Standard Dichtungsfitting
Fettfüllmenge	Minimum ca. 35 ml (je 17,5 ml pro Schmiernippel) Maximum ca. 65 ml (je 32,5 ml pro Schmiernippel)
Fettklasse (empfohlen für typische Anwendungen)	NLGI #2
Empfohlener Fettgrundstoff	Lithium
Standardmontageausrichtung	Welle Horizontal – für andere Einbaulagen kontaktieren Sie uns bitte.
Maximalgeschwindigkeit ohne Modifikation	3300 min <sup>-1</sup>
Gehäusewerkstoff	Gusseisen
Gehäusefüße - Gewindebohrungen	(4) 3/8"-16 UNC x 17,25 mm
Gehäuse Schmiernippel	(2) 1/4"-18 NPT
Stückgewicht	8,2 kg

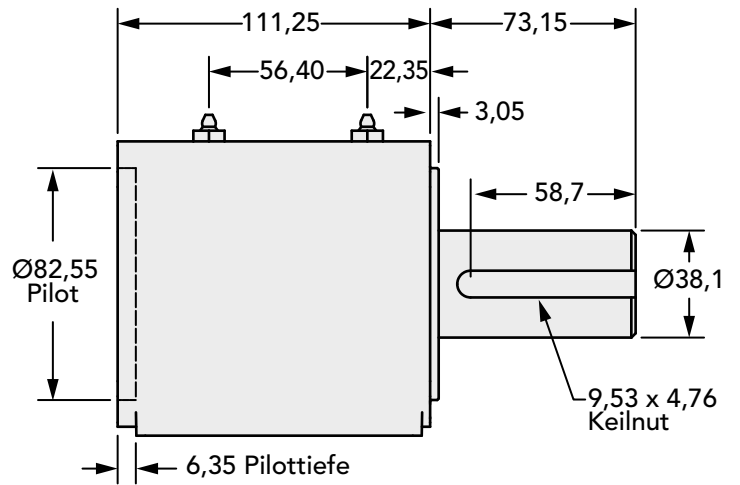


## Abmessungen (alle Angaben in mm)

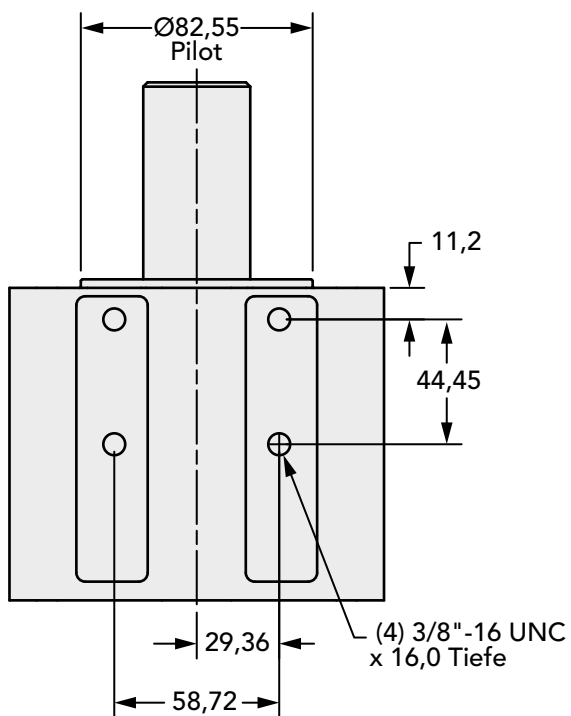
### Ansicht der Antriebsseite



### Seitenansicht



### Ansicht Unterseite



### So bestellen Sie

#### 350 Serie Daten

Modell	Abtrieb Welle – Keilnut	Antrieb Bohrung – Keilnut
350-13S	38,1 mm – 9,53 mm x 4,76 mm	13 Zähne 16/32 Verzahnung
350-14S	38,1 mm – 9,53 mm x 4,76 mm	14 Zähne 12/24 Verzahnung