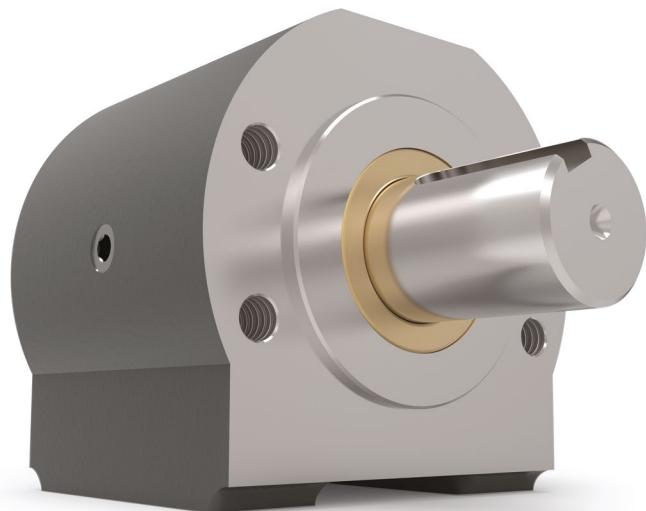


Serie 515

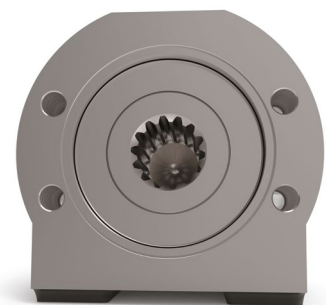
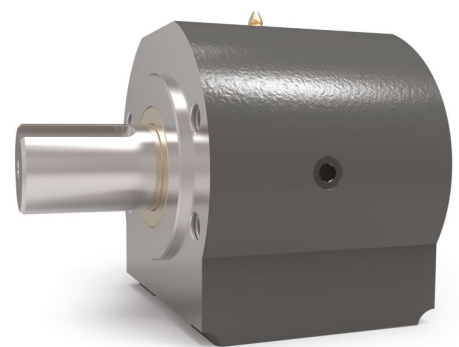


Eigenschaften

- SAE A (2-Schraubenmontage oder 4-Schraubenmontage)
- Hochbelastbare Kegelrollenlager
- Kann entweder auf der Stirnseite oder auf dem Unterseite montiert werden.
- Bietet eine robuste Montagebasis für den Motor oder die Pumpe.
- Widersteht schweren radialen und axialen Belastungen – schützt den Hydraulikmotor oder die Pumpe.
- Reduziert Ausfallzeiten und Wartungskosten
- Schützt die Wellendichtung der Pumpe oder des Motors vor schädlichen Schadstoffen.
- Weitere Ausführungen mit Adapteranbindung für DIN-, ISO-, IEC- oder NEMA-Motoren.

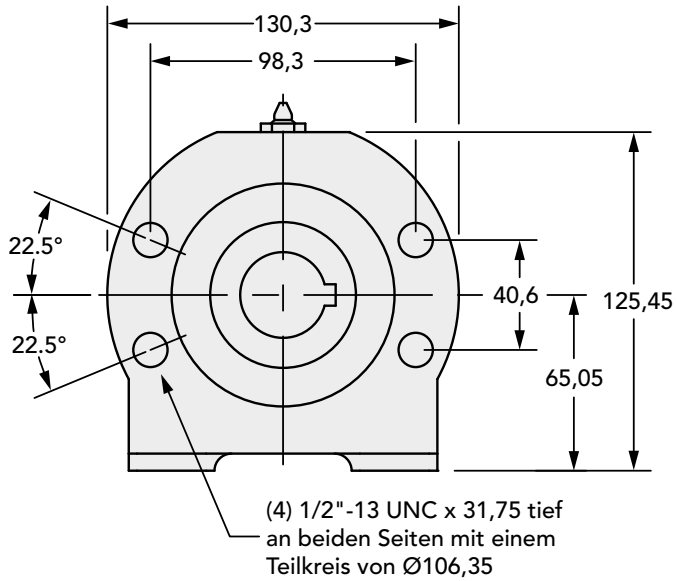
515 Serie Daten

Antrieb Standard	SAE A 2 verschiedene Befestigungsmöglichkeiten: Magnetbefestigung (4 Schrauben) 2 Schrauben (22,5° horizontal versetzt)
Antrieb Pilotbohrung	82,55 mm
Antrieb Pilottiefe	6,35 mm
Antrieb Pilotdichtungssystem	Faserdichtung
Antrieb Bohrungsdurchmesser und -tiefe	31,75 mm mit Keilnut (Bohrtiefe 63mm) SAE 6 B-Profil (Bohrtiefe 68 mm) 14 Zähne 12/24 Verzahnung (Bohrtiefe 69 mm)
Antrieb Wellendichtungstyp	Doppellippendichtung mit Schlauchfeder
Abtrieb Wellendurchmesser	38,1 mm
Abtrieb Wellenkeilnut	9,53 mm x 4,76 mm Keilnut
Abtrieb Wellenkeilnutlänge	42,9 mm
Abtrieb Wellenlänge	57,15 mm
Abtrieb Wellendichtungstyp	Doppellippendichtung mit Schlauchfeder
Abtrieb Pilotbohrung	82,55 mm
Abtrieb Pilothöhe	3,18 mm
Wellenwerkstoff	Spannungsfreier Stahl (1.0762) oder vergleichbar
Lagertyp	Kegelrollenlager
Standardschmierung	Fett
Optionale Schmierung	Bitte kontaktieren Sie uns.
Schmiernippel	(1) Standard Dichtungsfitting
Fettfüllmenge	Minimum ca. 60 ml Maximum ca. 120 ml
Fettklasse (empfohlen für typische Anwendungen)	NLGI #2
Empfohlener Fettgrundstoff	Lithium
Standardmontageausrichtung	Welle Horizontal – für andere Einbaulagen kontaktieren Sie uns bitte.
Maximalgeschwindigkeit ohne Modifikation	2300 min ⁻¹
Gehäusewerkstoff	Gusseisen
Gehäusefüße – Gewindebohrungen	(4) 3/8"-16 UNC x 25,4 mm
Gehäuse Schmiernippel	1/4-18 NPT
Stückgewicht	9,98 kg

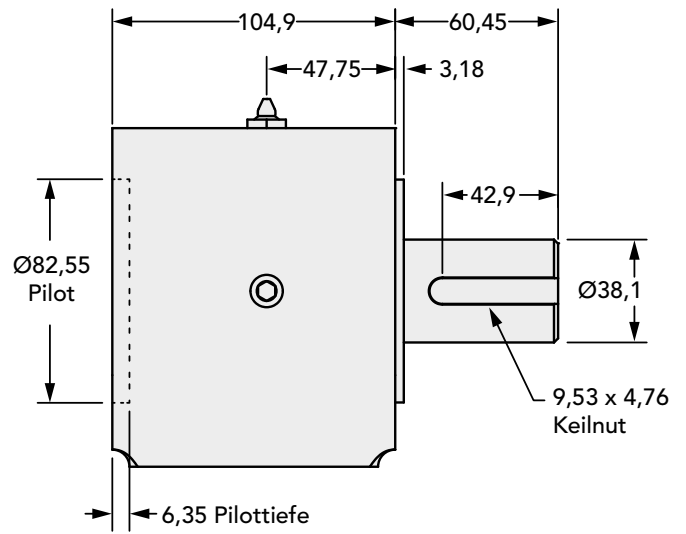


Abmessungen (alle Angaben in mm)

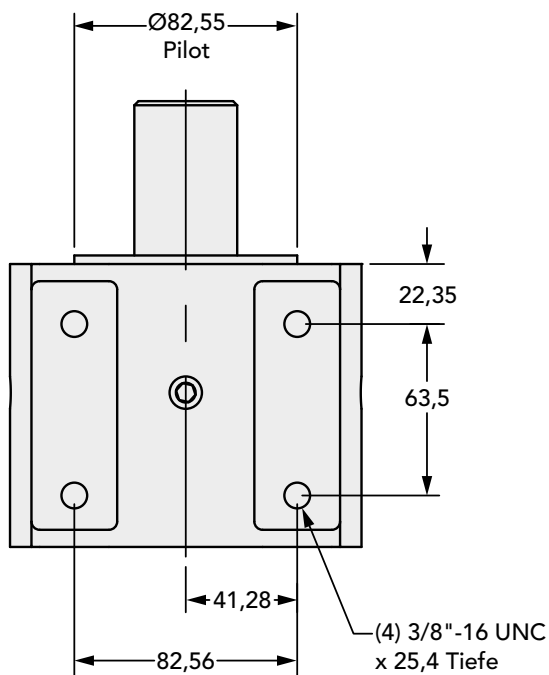
Ansicht der Antriehsseite



Seitenansicht



Ansicht Unterseite



So bestellen Sie

515 Serie Daten

Modell	Abtrieb Welle – Keilnut	Antrieb Bohrung – Keilnut
515-14S	38,1 mm – 9,53 mm x 4,76 mm	14 Zähne 12/24 Verzahnung
515-20	38,1 mm – 9,53 mm x 4,76 mm	31,75 mm – 7,94 mm x 3,97 mm
515-6BS	38,1 mm – 9,53 mm x 4,76 mm	SAE 6 B-Profil