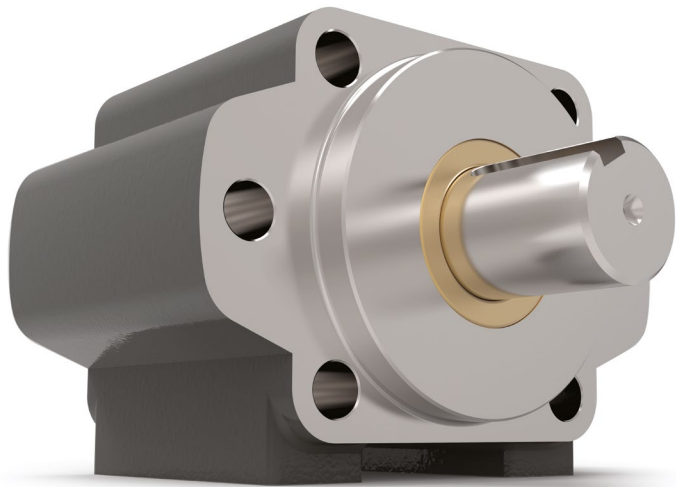


Serie 615

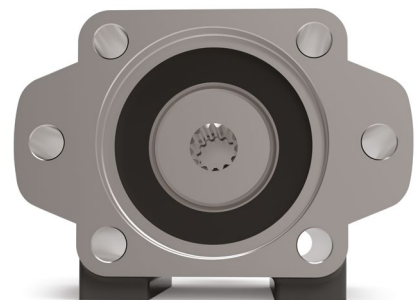
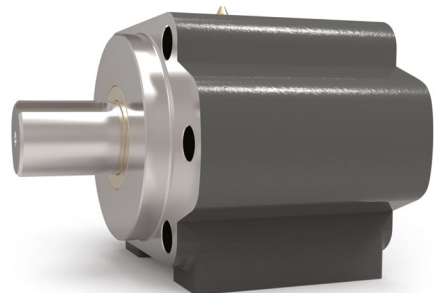


Eigenschaften

- SAE B (2-Schraubenmontage oder 4-Schraubenmontage)
- Hochbelastbare Kegelrollenlager
- Kann entweder auf der Stirnseite oder auf dem Unterseite montiert werden.
- Bietet eine robuste Montagebasis für den Motor oder die Pumpe.
- Widersteht schweren radialen und axialen Belastungen – schützt den Hydraulikmotor oder die Pumpe.
- Reduziert Ausfallzeiten und Wartungskosten
- Schützt die Wellendichtung der Pumpe oder des Motors vor schädlichen Schadstoffen.
- Weitere Ausführungen mit Adapteranbindung für DIN-, ISO-, IEC- oder NEMA-Motoren.

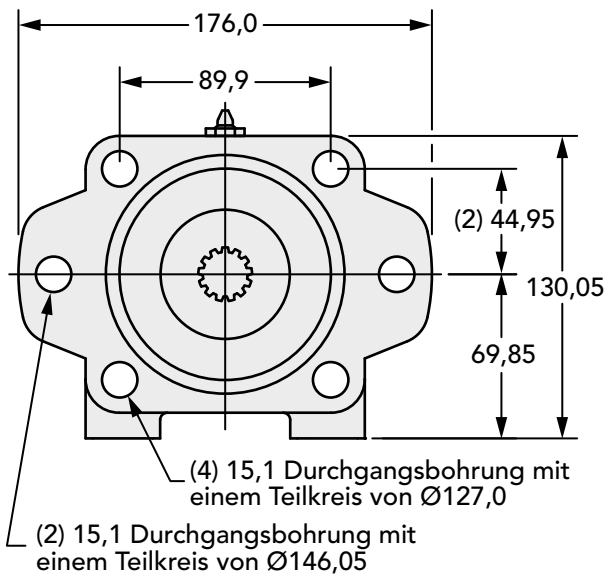
615 Serie Daten

Antrieb Standard	SAE B (2 Schraubenmontage) oder SAE B (4 Schraubenmontage)
Antrieb Pilotbohrung	101,6 mm
Antrieb Pilottiefe	12,7 mm
Antrieb Pilotdichtungssystem	Faserdichtung
Antrieb Bohrungsdurchmesser und -tiefe	13 Zähne 16/32 Verzahnung (Bohrtiefe 67 mm)
	15 Zähne 16/32 Verzahnung (Bohrtiefe 67 mm)
	22,23 mm mit Wellenkeilnut (Bohrtiefe 72 mm)
	25,4 mm mit Wellenkeilnut (Bohrtiefe 72 mm)
31,75 mm mit Wellenkeilnut (Bohrtiefe 72 mm)	
Antrieb Wellendichtungstyp	Doppellippendichtung mit Schlauchfeder
Abtrieb Wellendurchmesser	38,1 mm
Abtrieb Wellenkeilnut	9,53 mm x 4,76 mm Keilnut
Abtrieb Wellenkeilnutlänge	42,9 mm
Abtrieb Wellenlänge	50,8 mm
Abtrieb Wellendichtungstyp	Doppellippendichtung mit Schlauchfeder
Abtrieb Pilotbohrung	101,6 mm
Abtrieb Pilothöhe	12,7 mm
Wellenwerkstoff	Spannungsfreier Stahl (1.0762) oder vergleichbar
Lagertyp	Kegelrollenlager
Standardschmierung	Fett
Optionale Schmierung	Bitte kontaktieren Sie uns.
Schmiernippel	(1) Standard Dichtungsfitting
Fettfüllmenge	Minimum ca. 65 ml
	Maximum ca. 130 ml
Fettklasse (empfohlen für typische Anwendungen)	NLGI #2
Empfohlener Fettgrundstoff	Lithium
Standardmontageausrichtung	Welle Horizontal – für andere Einbaulagen kontaktieren Sie uns bitte.
Maximalgeschwindigkeit ohne Modifikation	2300 min ⁻¹
Gehäusewerkstoff	Gusseisen
Gehäusefüße – Gewindebohrungen	(4) 7/16"-14 UNC x 19,05 mm
Gehäuse Schmiernippel	1/4-18 NPT
Stückgewicht	13,6 kg

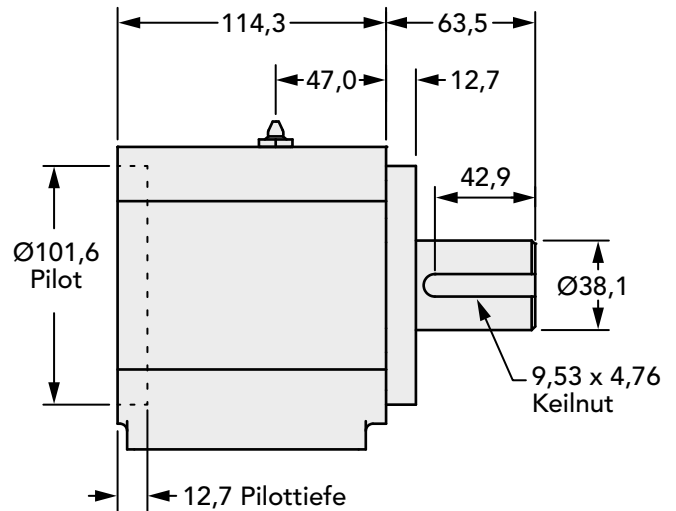


Abmessungen (alle Angaben in mm)

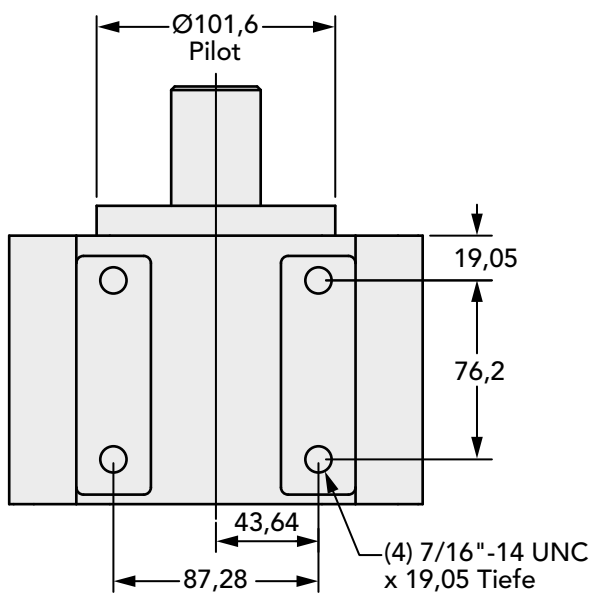
Ansicht der Antriebsseite



Seitenansicht



Ansicht Unterseite



So bestellen Sie

615 Serie Daten

Modell	Abtrieb Welle – Keilnut	Antrieb Bohrung – Keilnut
615-13S	38,1 mm – 9,53 mm x 4,76 mm	13 Zähne 16/32 Verzahnung
615-15S	38,1 mm – 9,53 mm x 4,76 mm	15 Zähne 16/32 Verzahnung
615-14K	38,1 mm – 9,53 mm x 4,76 mm	22,23 mm – 4,76 mm x 2,38 mm
615-14	38,1 mm – 9,53 mm x 4,76 mm	22,23 mm – 6,35 mm x 3,18 mm
615-16K	38,1 mm – 9,53 mm x 4,76 mm	25,4 mm – 7,94 mm x 3,97 mm
615-16	38,1 mm – 9,53 mm x 4,76 mm	25,4 mm – 6,35 mm x 3,18 mm
615-20	38,1 mm – 9,53 mm x 4,76 mm	31,75 mm – 7,94 mm x 3,97 mm