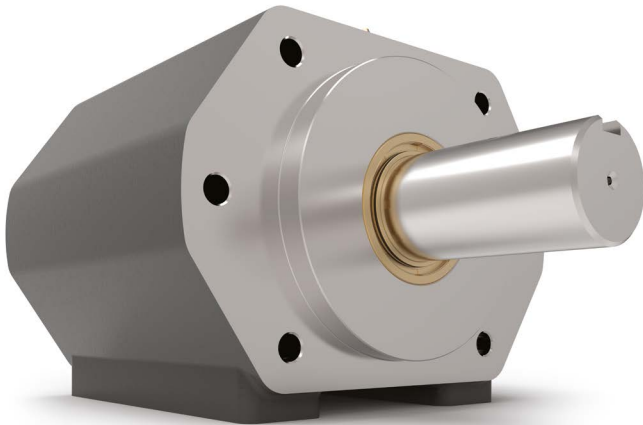


Serie 950 – Hochbelastbare Serie



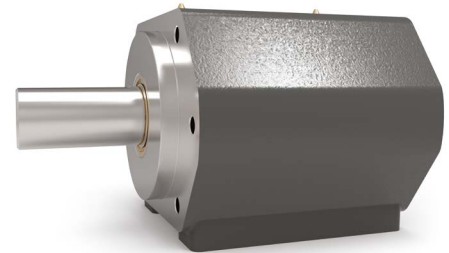
Eigenschaften

- SAE C (2-Schraubenmontage oder 4-Schraubenmontage)
- Hochbelastbare Pendelrollenlager
- Kann entweder auf der Stirnseite oder auf der Unterseite montiert werden.
- Bietet eine robuste Montagebasis für den Motor oder die Pumpe.
- Widersteht schweren radialen und axialen Belastungen – schützt den Hydraulikmotor oder die Pumpe.
- Reduziert Ausfallzeiten und Wartungskosten
- Schützt die Wellendichtung der Pumpe oder des Motors vor schädlichen Schadstoffen.
- Weitere Ausführungen mit Adapteranbindung für DIN-, ISO-, IEC- oder NEMA-Motoren.

Erweiterungen der Extra-Hochleistungs-Serie:

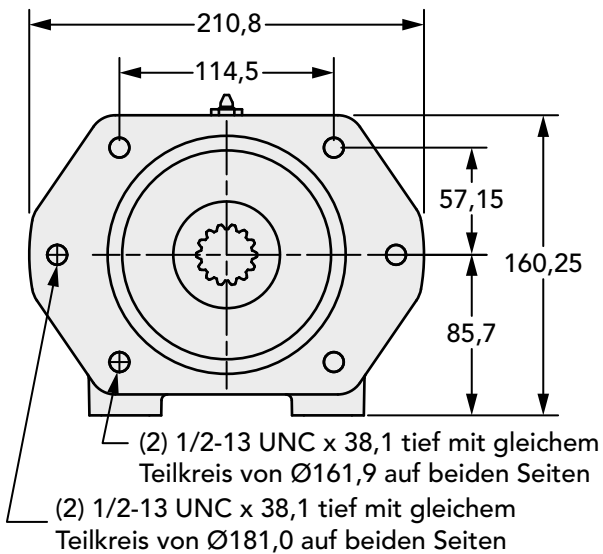
Verlängertes Gehäuse • Pendelrollenlager
 Wärmebehandelte Welle • Zwei NPT-Schmiernippel
 O-Ring Antriebsdichtung • Doppelte Primärdichtung am Abtrieb

950 Serie Daten	
Antrieb Standard	SAE C (2-Schraubenmontage oder 4-Schraubenmontage)
Antrieb Pilotbohrung	127 mm
Antrieb Pilottiefe	12,7 mm
Antrieb Pilotdichtungssystem	O-Ring
Antrieb Bohrungsdurchmesser und -tiefe	14 Zähne 12/24 Verzahnung (Bohrtiefe 88 mm) 17 Zähne 12/24 Verzahnung (Bohrtiefe 88 mm)
Abtrieb Wellendurchmesser	44,45 mm
Abtrieb Wellenkeilnut	11,11 mm x 5,56 mm Keilnut
Abtrieb Wellenkeilnutlänge	82,55 mm
Abtrieb Wellenlänge	88,9 mm
Abtrieb Wellendichtungstyp	Doppelte Primärdichtung mit Schlauchfeder
Abtrieb Pilotbohrung	127,0 mm
Abtrieb Pilothöhe	12,7 mm
Wellenwerkstoff	Stahl – wärmebehandelt (1.6523) oder vergleichbar
Lagertyp	Pendelrollenlager
Standardschmierung	Fett
Optionale Schmierung	Bitte kontaktieren Sie uns.
Schmiernippel	(2) Standard Dichtungsfitting
Fettfüllmenge	Minimum ca. 200 ml (je 100 ml pro Schmiernippel) Maximum ca. 400 ml (je 200 ml pro Schmiernippel)
Fettklasse (empfohlen für typische Anwendungen)	NLGI #2
Empfohlener Fettgrundstoff	Lithium
Standardmontageausrichtung	Welle Horizontal – für andere Einbaulagen kontaktieren Sie uns bitte.
Maximalgeschwindigkeit ohne Modifikation	2500 min ⁻¹
Gehäusewerkstoff	Gusseisen
Gehäusefüße - Gewindebohrungen	(4) 1/2"-13 UNC x 25,4 mm
Gehäuse Schmiernippel	(2) 1/4"-18 NPT
Stückgewicht	31,8 kg

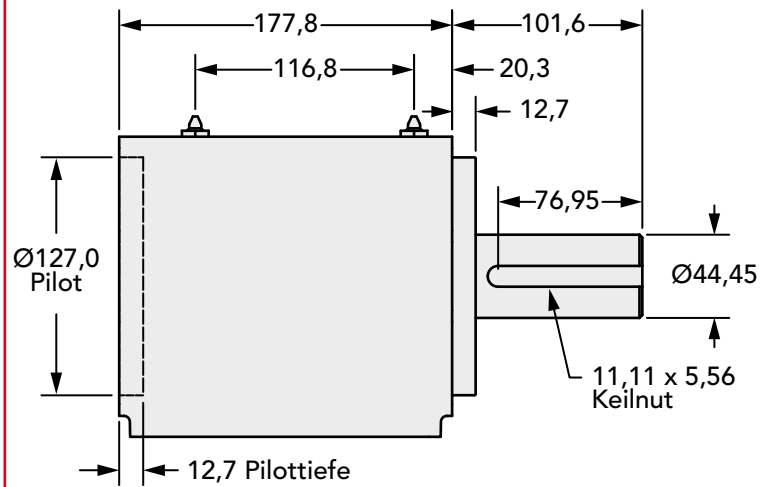


Abmessungen (alle Angaben in mm)

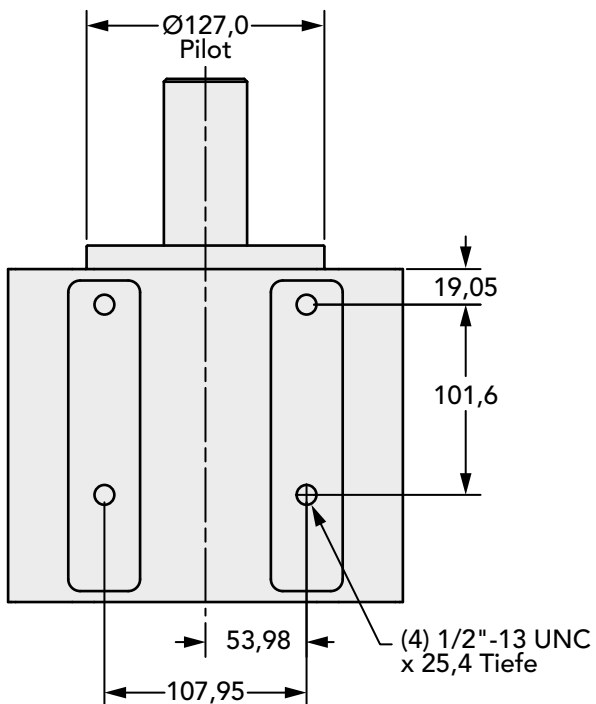
Ansicht der Antriebsseite



Seitenansicht



Ansicht Unterseite



So bestellen Sie

950 Serie Daten

Modell	Abtrieb Welle – Keilnut	Antrieb Bohrung – Keilnut
950-14S	44,45 mm – 11,11 mm x 5,56 mm	14 Zähne 12/24 Verzahnung
950-17S	44,45 mm – 11,11 mm x 5,56 mm	17 Zähne 12/24 Verzahnung