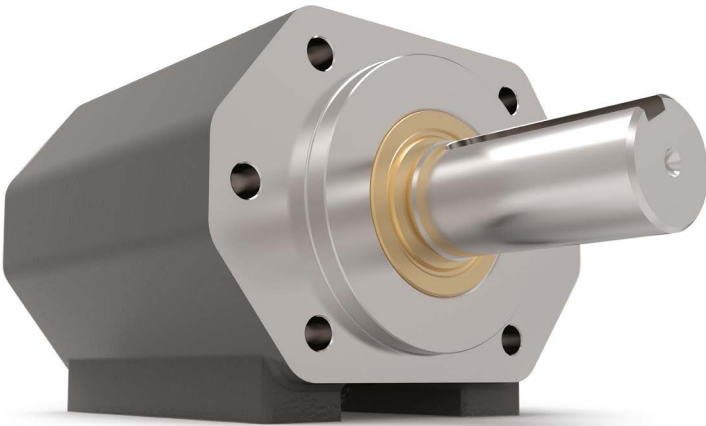


## Serie 650 – Hochbelastbare Serie



### Eigenschaften

- SAE B (2-Schraubenmontage oder 4-Schraubenmontage)
- Hochbelastbare Pendelrollenlager
- Kann entweder auf der Stirnseite oder auf der Unterseite montiert werden.
- Bietet eine robuste Montagebasis für den Motor oder die Pumpe.
- Widersteht schweren radialen und axialen Belastungen – schützt den Hydraulikmotor oder die Pumpe.
- Reduziert Ausfallzeiten und Wartungskosten
- Schützt die Wellendichtung der Pumpe oder des Motors vor schädlichen Schadstoffen.
- Weitere Ausführungen mit Adapteranbindung für DIN-, ISO-, IEC- oder NEMA-Motoren.

### Erweiterungen der Extra-Hochleistungs-Serie:

- Verlängertes Gehäuse
- Pendelrollenlager
- Wärmebehandelte Welle
- Zwei NPT-Schmiernippel
- O-Ring Antriebsdichtung
- Doppelte Primärdichtung am Abtrieb

650 Serie Daten	
Antrieb Standard	SAE B (2 Schraubenmontage) oder SAE B (4 Schraubenmontage)
Antrieb Pilotbohrung	101,6 mm
Antrieb Pilottiefe	12,7 mm
Antrieb Pilotdichtungssystem	O-Ring
Antrieb Bohrungsdurchmesser und -tiefe	13 Zähne 16/32 Verzahnung (Bohrtiefe 61 mm) 15 Zähne 16/32 Verzahnung (Bohrtiefe 61 mm)
Abtrieb Wellendurchmesser	38,1 mm
Abtrieb Wellenkeilnut	9,53 mm x 4,76 mm Keilnut
Abtrieb Wellenkeilnutlänge	71,35 mm
Abtrieb Wellenlänge	88,9 mm
Abtrieb Wellendichtungstyp	Doppelte Primärdichtung mit Schlauchfeder
Abtrieb Pilotbohrung	101,6 mm
Abtrieb Pilotheöhe	9,53 mm
Wellenwerkstoff	Stahl – wärmebehandelt (1.6523) oder vergleichbar
Lagertyp	Pendelrollenlager
Standardschmierung	Fett
Optionale Schmierung	Bitte kontaktieren Sie uns.
Schmiernippel	(2) Standard Dichtungsfitting
Fettfüllmenge	Minimum ca. 100 ml (je 50 ml pro Schmiernippel) Maximum ca. 200 ml (je 100 ml pro Schmiernippel)
Fettklasse (empfohlen für typische Anwendungen)	NLGI #2
Empfohlener Fettgrundstoff	Lithium
Standardmontageausrichtung	Welle Horizontal – für andere Einbaulagen kontaktieren Sie uns bitte.
Maximalgeschwindigkeit ohne Modifikation	3500 min <sup>-1</sup>
Gehäusewerkstoff	Gusseisen
Gehäusefüße - Gewindebohrungen	(4) 7/16"-14 UNC x 19,05 mm
Gehäuse Schmiernippel	(2) 1/4-18 NPT
Stückgewicht	18 kg

